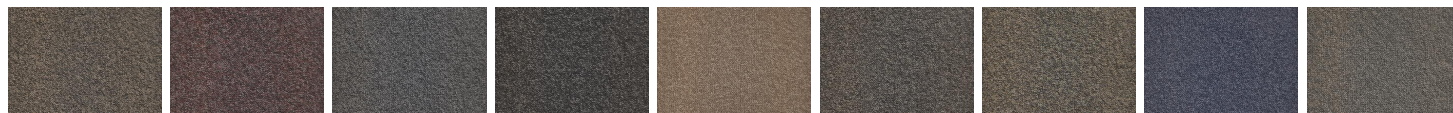


# Mistral



001 - Camel    005 - Merlot    006 - Ash    007 - Betume    008 - Desert    009 - Bark    010 - Polaris    011 - Azul    012 - Haze

<b>Construção</b>	Tufting bouclé
<b>Tipo de fio</b>	SDN – Solution Dyed Nylon (PA)
<b>Peso total</b>	1620 g/m <sup>2</sup> (± 10%)
<b>Espessura total</b>	5,5 mm (± 10%)
<b>Aplicação</b>	5 - Comercial pesado
<b>Largura</b>	3,66 m
<b>Reação ao fogo</b>	III-A
<b>Propensão eletrostática</b>	< 2.0 KV (DIN 54345.3/1985)
<b>Controle estático</b>	Permanente



Empresa Certificada ISO 9001:2008



Empresa Certificada ISO 14001:2004



Aplicação



Selo de garantia de fabricação



Selo de garantia de performance



Meio Ambiente



Associado



Sustentabilidade

